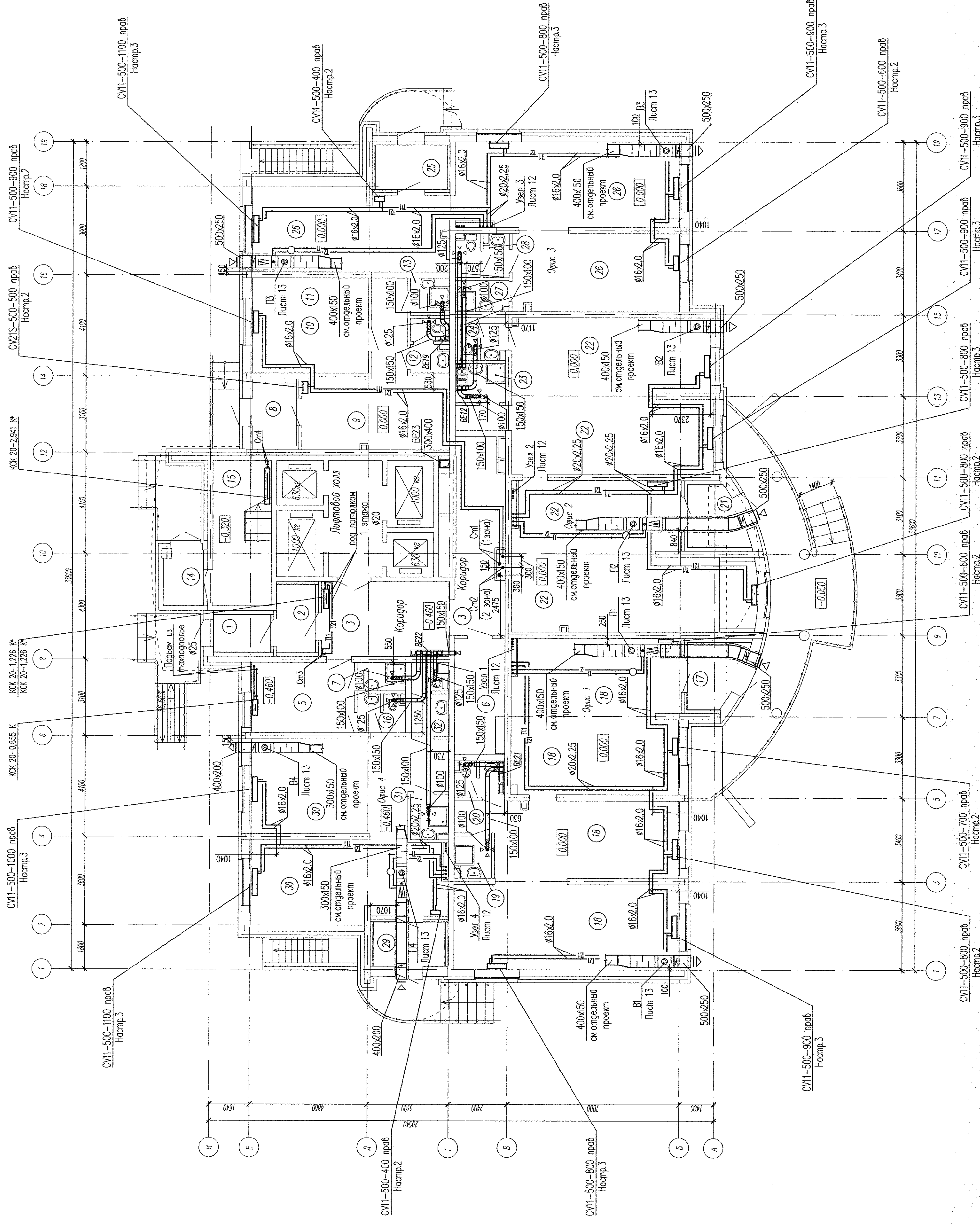


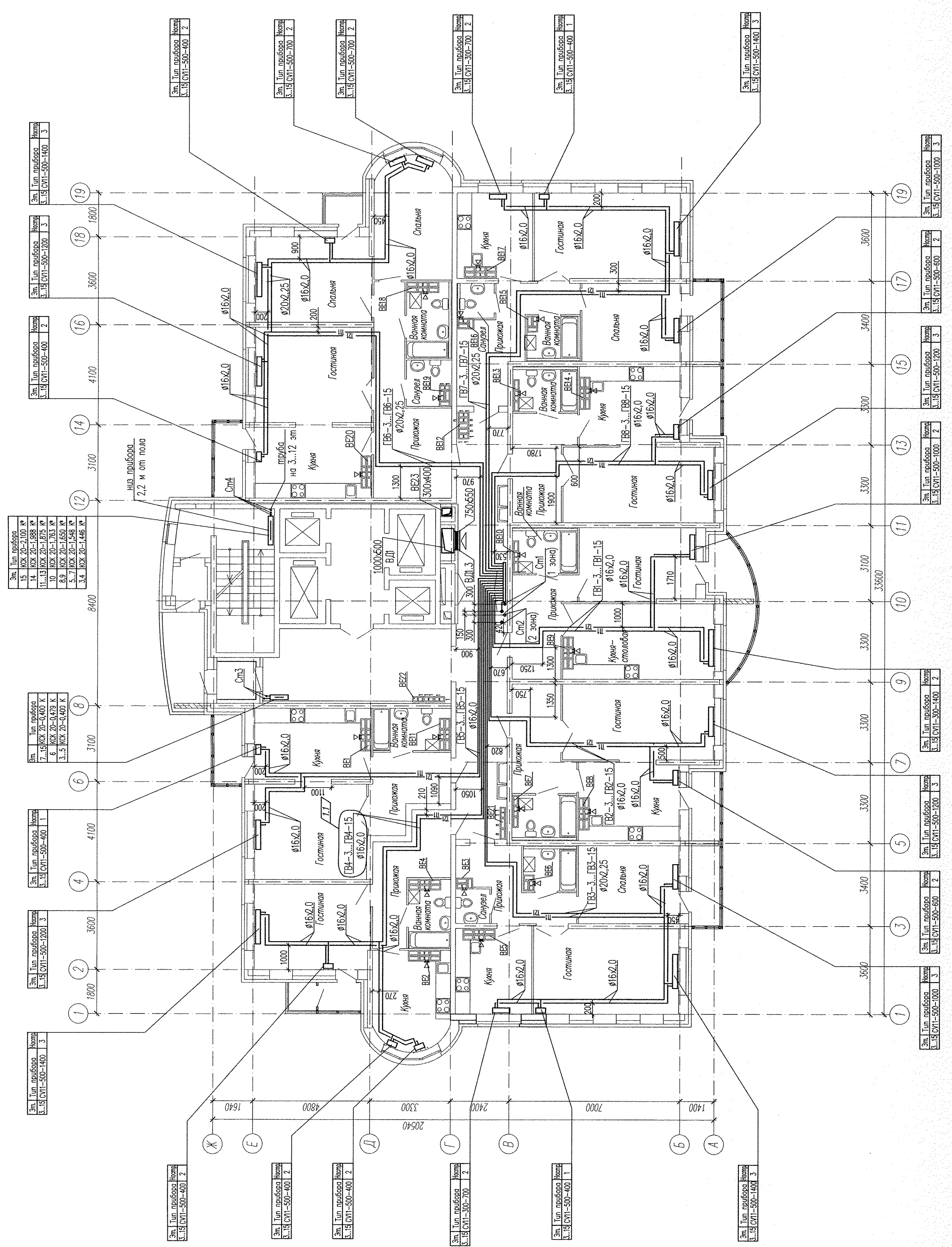
Экспликация помещений первого этажа

Номер помещения	Наименование	Площадь, м ²
25	Тамбур	5,31
26	Офисное помещение	79,29
27	Помещение хранения уборочного инвентаря	2,82
28	Служеб.	3,55
Итого:		90,97
29	Тамбур	5,23
30	Офисное помещение	54,77
31	Помещение хранения уборочного инвентаря	2,8
32	Служеб.	4,36
Итого:		67,16

Экспликация помещений первого этажа

Номер помещения	Наименование	Площадь, м ²
1	Тамбур	4,00
2	Тамбур	4,54
3	Вестибюль	30,60
4	Лифтовой холл	10,29
5	Помещение консьержа	11,92
6	Электрощитовая	9,05
7	Помещение хранения уборочного инвентаря	2,23
8	Тамбур	5,13
9	Коридор	23,05
10,11	Ук. Дистантерская	18,21
12	Служеб.	3,51
13	Помещение хранения уборочного инвентаря	2,32
14	Тамбур	4,28
15	Лестничная клетка	14,28
16	Служеб.	3,11
Орис 1		
17	Тамбур	5,82
18	Офисное помещение	101,21
19	Помещение хранения уборочного инвентаря	2,50
20	Служеб.	2,69
Итого:		112,22
Орис 2		
21	Тамбур	5,51
22	Офисное помещение	104,30
23	Помещение хранения уборочного инвентаря	2,75
24	Служеб.	3,66
Итого:		116,22





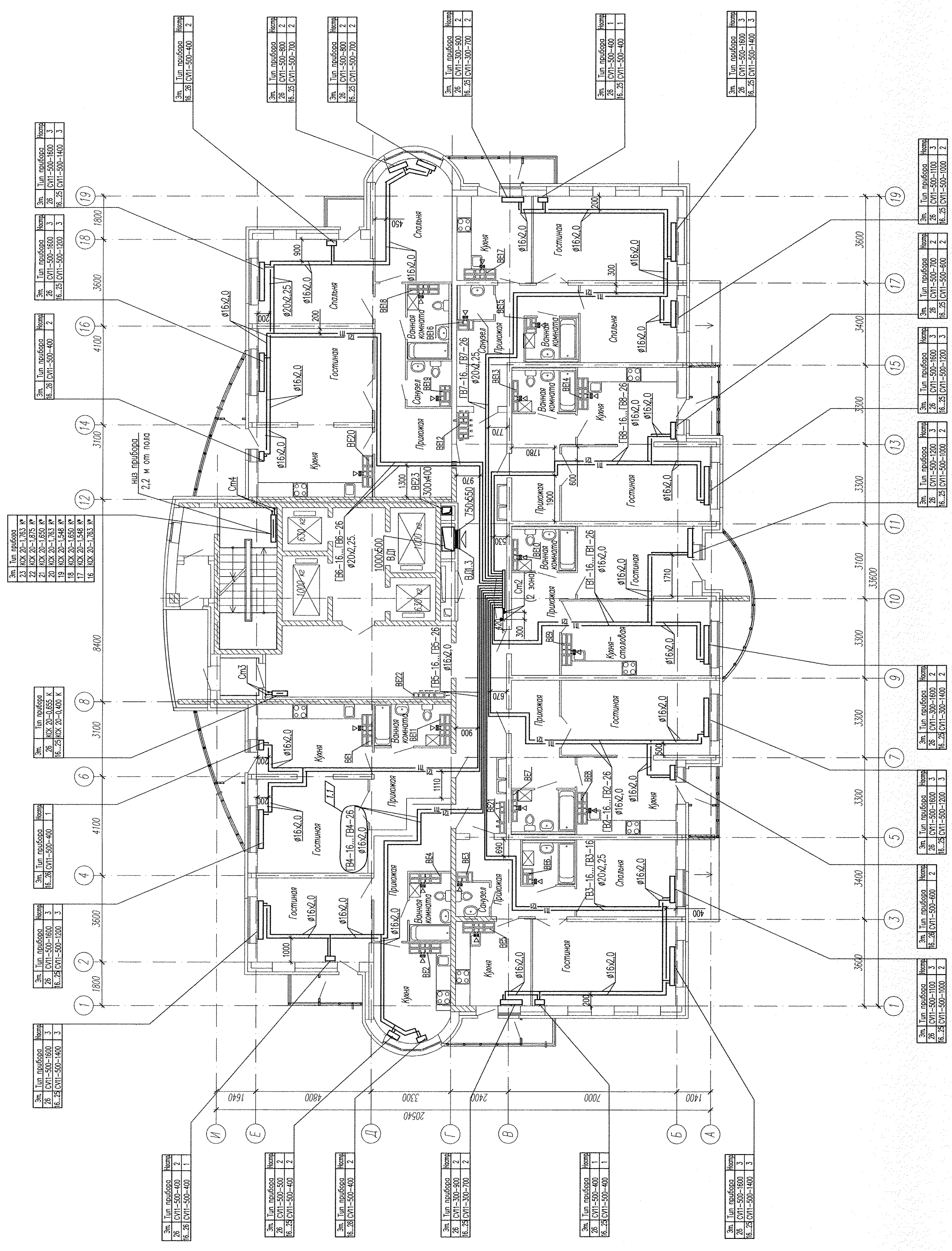
Примечание:
 - в вентиляционных этажах установить решетки ВР 120х200(н)

ИМАН ПОДА		Логн и гпт		Возв шкв И	
1	1	1	1	1	1
2	2	2	2	2	2
3	3	3	3	3	3
4	4	4	4	4	4
5	5	5	5	5	5
6	6	6	6	6	6
7	7	7	7	7	7
8	8	8	8	8	8
9	9	9	9	9	9
10	10	10	10	10	10
11	11	11	11	11	11
12	12	12	12	12	12
13	13	13	13	13	13
14	14	14	14	14	14
15	15	15	15	15	15
16	16	16	16	16	16
17	17	17	17	17	17
18	18	18	18	18	18
19	19	19	19	19	19

АПВ-134-01-0В

Микропоземные жилые зоны с нежилыми помещениями, расположенными в границах территории и парковочными местами по ул.Калинина - Пустынский в отделе работ по благоустройству		Спальня		Литом		Литом	
1	1	1	1	1	1	1	1
2	2	2	2	2	2	2	2
3	3	3	3	3	3	3	3
4	4	4	4	4	4	4	4
5	5	5	5	5	5	5	5
6	6	6	6	6	6	6	6
7	7	7	7	7	7	7	7
8	8	8	8	8	8	8	8
9	9	9	9	9	9	9	9
10	10	10	10	10	10	10	10
11	11	11	11	11	11	11	11
12	12	12	12	12	12	12	12
13	13	13	13	13	13	13	13
14	14	14	14	14	14	14	14
15	15	15	15	15	15	15	15
16	16	16	16	16	16	16	16
17	17	17	17	17	17	17	17
18	18	18	18	18	18	18	18
19	19	19	19	19	19	19	19

КОПИРОВАТЬ



Приложение:
 - в вентилаторах 16-24 этаж установить решетки ВР 120х200(н)
 - в вентилаторах 25-26 этаж установить решетки ватные Вентилатора В8

№		Код	Лист	Имя	Дата	Содержание	Лист	Листов
1	1	759-13	10/01	11.13.		Монтажные жилые зоны с нежилыми помещениями, строительными ветхими конструкциями, инженерными и парковочными площадками по ул. Шахматов - г. Уфа в границах района г. Бетлянка	Р	6
Жилые зоны ИТ с санузлами и помещениями ИК							6	6
Гл. спец. Алшохин							340	
Н. комп. Рязанов								
Проектир. Ярушин								
Разработал. Мухомов								

АПУ-134-01-0В

КОПИРОВАТЬ